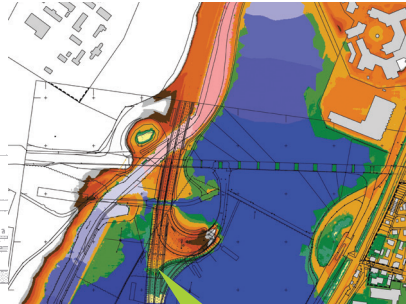


Projektlisten



Überschwemmung Kraichbach

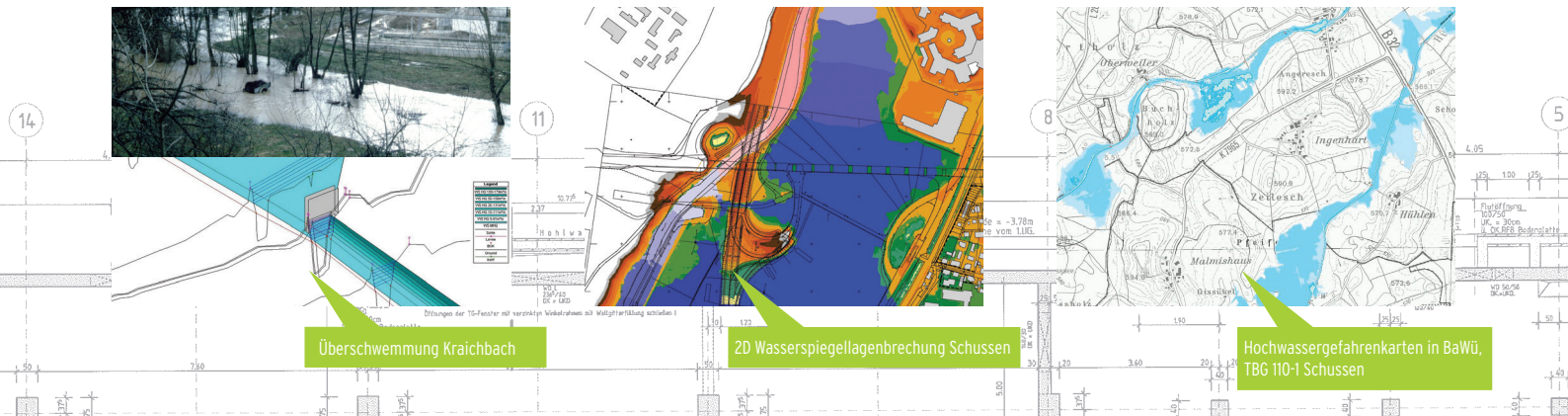
2D Wasserspiegellagenbrechung Schussen

Hochwassergefahrenkarten in BaWü, TBG 110-1 Schussen

Hydraulische und hydrologische Untersuchungen

- B 311 Querspanne Erbach, Hochwassergutachten Donau
- B31, OU Friedrichshafen, BA II B, Hydraulische Überprüfung
- Baugebiet "Angelestraße-Kirchweg" - Flussgebietsuntersuchung Hochwasserproblematik Siechenbach, Oberhofen
- Dezentraler Hochwasserschutz im oberen Kohlbahtal, Sulzfeld
- Ermittlung der Abflussmengen zweier Hochwasser an Starzel und Reichenbach
- Ersatzmaßnahme 2 Felsensägmühle, hydraulische Nachweise, Leonberg
- Flussgebietsuntersuchung zur Erstellung eines Hochwasserschutzkonzepts für das Schmiechtal, Schelklingen
- Hochwassergefahrenkarten in Baden-Württemberg, TBG 110-1 Schussen
- Hochwassergefahrenkarten in Baden-Württemberg, TBG 411-5 Wiesaz
- Hochwassergefahrenkarten in Baden-Württemberg, TBG 632 Schmiech / Stehen
- Hochwassergefahrenkarten in Baden-Württemberg, Vermessung 2007/2008, TBG 341/351 Kleine Seitengewässer
- Hochwasserrisikoanalyse und Schutzmaßnahmen, Albstadt
- Hochwasserrückhaltebecken Schmerbach, Wörth
- Hochwasserschutzkonzept - Flussgebietsuntersuchung Tobelbach, Emerkingen
- Hochwasserschutzkonzept Scheffzental, Stuttgart und Ditzingen
- Hochwasserschutzmaßnahmen und Erstellung von Hochwassergefahrenflächen und Flussgebietsuntersuchung, Schelklingen-Schmiechen
- Hochwassersituation, Zaisenhausen
- Hydraulische Untersuchung an Pegeln der Schussen und der Rotach, Gerbertshausen, Friedrichshafen
- Hydraulische Untersuchung der Schussen, Ravensburg Süd und Mitte
- Hydraulische Untersuchung des Baienbachs, Fronreute
- Hydraulischer Nachweis Reitsportgelände Braig, Berkach / Ehingen (Donau)
- L 585 Schlossau-Mudau - Flussgebietsuntersuchung Strütgraben, Mudau
- Mitarbeiter-Parkplatz Fa. Griesson-De Beukelaer, Gutachten zur Hochwassersituation, 2D-HN-Modellierung, Ravensburg
- Planstudie Steinsporen, 2D-HN-Modellierung, Goldscheuer
- Schussenverlegung im Zuge des Neubaus der B 30, BA VI, OU Ravensburg inkl. 2D-HN-Modellierung der Schussen, Ravensburg
- Untersuchung zur Ausweisung von Überschwemmungsgebieten am Bocksbach, Karlsbad

Projektlisten



Hydraulische und hydrologische Untersuchungen

Untersuchung zur Ausweisung von Überschwemmungsgebieten am Katzenbach, Aischbach und Krebsbach, Rottenburg a.N.

Untersuchung zur Ausweisung von Überschwemmungsgebieten an der Ammer, Ammerbuch

Untersuchung zur Ausweisung von Überschwemmungsgebieten an der Schmiecha - Schmie, Albstadt-Straßberg

Untersuchung zur Ausweisung von Überschwemmungsgebieten an der Schmiecha - Schmie, Albstadt-Straßberg

Untersuchung zur Ausweisung von Überschwemmungsgebieten an der Schwarzach und am Moosbach, Liebenau und Eschbach

Untersuchung zur Ausweisung von Überschwemmungsgebieten an der Wiesaz, Gomaringen

